

McHale

C4

SERIA MASZYN
DO ŚCIELENIA I
PODAWANIA PASZ



WWW.MCHALE.NET

Profesjonalny wybór

CZTERY MODELE SERIA NA MIARĘ TWOICH POTRZEB

GAMA MASZYN DO ŚCIELENIA I PODAWANIA PASZ składa się z 4 modeli. Flagowym modelem w ofercie jest **McHale C460**: maszyna zaczepiana o pojemności **DWÓCH BEL 1,2M**.

Firma Mchale rozszerzyła tę ofertę o trzy dodatkowe modele, które obejmują:

McHale C430 to maszyna zawieszana, przeznaczona dla użytkowników, którzy mają wąskie wjazdy lub ciasne stanowiska, **McHale C470** to maszyna zaczepiana o zwiększonej ładowności oraz **McHale C490**, która oferuje największą ładowność.

Gama maszyn do zadawania paszy i ścielenia sianą C4 oferuje szereg inteli-

gentnych funkcji i korzyści, do których należą:

- Przekładnia dwustopniowa dla różnych upraw
- 300° - 3-stopniowa rynna podająca
- Sterowanie rynną za pomocą joysticka
- Zewnętrzne sterowanie załadunkiem
- Niezależny napęd rotora z aktywacją hydrauliczną
- Kompaktowa konstrukcja korpusu maszyny





C430

ŚCIELARKA ZAWIESZANA NA 3 PUNKTOWY PODNOŚNIK

McHale C430 to maszyna z 3-punktowym układem zawieszenia, przeznaczona dla rolników, którzy muszą **PRACOWAĆ W OGRANICZONYCH PRZESTRZENIACH** podczas karmienia i ścielenia.

Krótką i kompaktową budowę Mchale C430 sprawia, że idealnie nadaje się do **manewrowania w wąskich przejazdach**, zwłaszcza w budynkach z jedną bramą.

C430 może przewozić i podawać **dwie 1,2m okrągłe bele siana** lub słomy lub jedną okrągłą belę sianokiszonki.



1.3m
Długość przenośnika

C460

ŚCIELARKA ZACZEPIANA

McHale C460 to zaczepiana maszyna, która może przewozić i wydmuchiwać lub **PODAWAĆ DWIE okrągłe 1,2m bele siana**, słomy lub sianokiszonki.

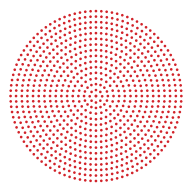
McHale C460 jest idealną maszyną dla rolnika, który chce ścielić **słomę i podawać bele siana lub sianokiszonki**.

McHale C460 jest flagowym modelem w gamie C4 ze względu na solidność, łatwość manewrowania i wysoką wydajność **zarówno w małych, jak i dużych gospodarstwach rolnych**.

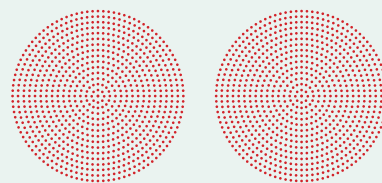


1.7m
Długość przenośnika

WSZYSTKIE MASZYNY Z GAMY MCHALE C4 RÓWNIEŻ POSIADAJĄ TĘ MOŻLIWOŚĆ



JEDNA 1,2M
BELA OKRĄGŁA



DWIE 1,2M
BELE OKRĄGŁE



1,2m

C470

ŚCIELARKA ZACZEPIANA

McHale C470 to zaczepiana maszyna, która może przewozić i wydmuchiwać lub **PODAWAĆ DWIE** okrągłe 1,5m bele siana, słomy lub sianokiszonki.

Dodatkowa pojemność McHale C470 pozwala rolnikom **zwiększyć wydajność podczas ścielenia lub karmienia**, zwłaszcza jeśli maszyna jest używana w innym gospodarstwie, oddalonym od głównego gospodarstwa.

Model McHale C470 jest dostępny z opcjonalnym dyszlem na podnośnik, który umożliwia maszynie **lepszy dostęp do wąskich budynków** z wąskimi bramami.

4.65m³

OBJĘTOŚĆ ZAŁADOWCZA



2.2m

Długość przenośnika

C490

ŚCIELARKA ZACZEPIANA

McHale C490 to zaczepiana maszyna, która może przewozić i wydmuchiwać lub **PODAWAĆ TRZY** okrągłe 1,5m bele siana, słomy lub sianokiszonki.

Zaprojektowana z dwoma niezależnymi przenośnikami podłogowymi, C490 jest największą maszyną w gamie i jest w stanie zaspokoić potrzeby **rolników prowadzących gospodarstwa na dużą skalę**, którzy wymagają zwiększonej wydajności podczas ścielenia oraz podczas karmienia zwierząt.

W maszynie McHale C490 zastosowano wytrzymałe, niezawodne i sprawdzone podzespoły znane z innych modeli serii C4, a także zwiększono jej kubaturę, aby zapewnić **wysoką wydajność** w dużych gospodarstwach.

6.85m³

OBJĘTOŚĆ ZAŁADOWCZA

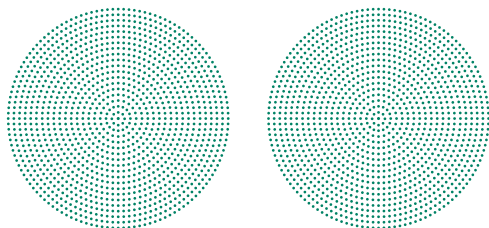


3m

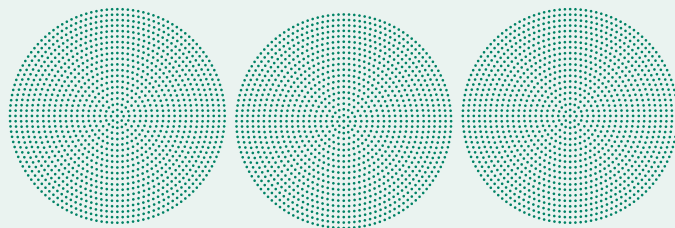
Długość przenośnika

DO OBSŁUGI BEL KWADRATOWYCH RÓŻNEJ WIELKOŚCI, A TAKŻE DO ZGARNIANIA KISZONKI

1,5m



DWIE 1,5M
BELE OKRĄGŁE



TRZY 1,5M
BELE OKRĄGŁE



McHale

C460

DWUSTOPNIOWA PRZEKŁADNIA

Kluczową cechą gamy C4 jest niezależna, dwustopniowa przekładnia, która umożliwia operatorowi **ŁATWĄ REGULACJĘ PRĘDKOŚCI OD 280 OBR./MIN** przy podawaniu kiszonki lub siana **DO 540 OBR./MIN** podczas ścielenia słomy.

1

Karmienie

Seria maszyn McHale C4 to idealne maszyny do podawania kiszonki i siana, dwustopniowa przekładnia pozwala na rozprowadzanie ich dokładnie tam, gdzie jest to potrzebne. Prędkość przenośnika jest

regulowana proporcjonalnie, co pozwala operatorowi na dostosowanie prędkości podawania w zależności od gęstości i składu materiału.



2

Ścielenie

Maszyny z serii McHale C4 mogą być stosowane do szybkiego i skutecznego rozprowadzania materiału ściółkowego, pozostawiając gęste, napowietrzone podłoże ze słomy. W trudno dostępnych miejscach,

rynna wyrzutu w McHale C4 może obrócić się o 300 stopni, co ułatwia ścielenie. Słoma może być wydmuchiwana na odległość do 18m.



STANDARDOWE CECHY

Niezależnie od tego, czy prowadzisz małe gospodarstwo rolne, czy też dużą farmę, w ofercie maszyn do ścielenia słomy i podawania pasz McHale C4 znajdziesz maszynę odpowiadającą Twoim potrzebom. Mimo, że każda maszyna ma inną kubaturę, to w każdej zastosowano szereg standardowych rozwiązań.

1. Dwustopniowa przekładnia

Wszystkie maszyny z serii McHale C4 są wyposażone w dwustopniową przekładnię, która kontroluje prędkość, z jaką wirnik rozprowadza materiał. Mamy dwie prędkości do wyboru w zależności od wykonywanej pracy: 280 obr./min i 540 obr./min. Przy 280 obr./min, co reprezentuje „żółt”, wirnik działa z mniejszą prędkością i podaje paszę na tacę dystrybucyjną z boku maszyny. Podczas rozprowadzania słomy na ściółkę, wybieramy 540 obr./min, przesuwając uchwyt na skrzyni do pozycji z symbolem „zając”. Zwiększa się wtedy prędkość obrotowa wirnika w celu uzyskania maksymalnej odległości wydmuchu.



2. Przenośnik podłogowy

Przenośnik podłogowy w maszynach do ścielenia i podawania pasz McHale C4 składa się z taśmy napędzanej hydraulicznie i pałaków umieszczonych na łańcuchu. Z kabiny ciągnika można regulować prędkość oraz cofać taśmę przenośnika.

Wytrzymałe ocynkowane listwy są zamontowane na 11 mm łańcuchach o wysokiej wytrzymałości za pomocą cybantów, co ułatwia konserwację. Wytrzymałe rolki i paski nylonowe ograniczają zużycie do minimum. Budowa przenośnika została zaprojektowana w celu zapewnienia stałego i równomiernego podawania materiału do rotora.





3. Rotor napędzany wytrzymałym pasem wieloklinowym

Rotor podający wyposażony jest w 56 noży zamontowanych na siedmiu dyskach. Ostrza są zamontowane pod kątem na dyskach i przechodzą przez grzebień, aby zapewnić równomierne cięcie i podawanie do wirnika. Taka konstrukcja minimalizuje gromadzenie się materiału na rotorze.

Wysokowytrzymały system pasowy, który napędza rotor podający, może być hydraulicznie włączany lub wyłączany z kabiny ciągnika. Ten układ napędowy umożliwi obracanie się rotora niezależnie od wirnika, co umożliwi pracę wirnika (turbiny wydmuchu) na pełnych obrotach, zanim rotor zacznie podawać materiał.

Daje to szereg korzyści, a mianowicie:

- *Wirnik (turbina wydmuchująca słomę) może mieć pełne obroty zanim rotor zacznie podawać materiał.*
- *Zmniejsza się zapotrzebowanie na moc.*
- *Zapewnia to mniejsze prawdopodobieństwo zablokowania maszyny przy rozruchu.*



4. Wirnik (turbina wydmuchująca słomę)

W maszynach do ścielenia i podawania pasz McHale C4 wirnik o średnicy 1,57m wyposażony jest w 6 płatów wydmuchu, które gwarantują dużą wydajność wyrzutu. Osłona wirnika jest szczelna i zapobiega utracie materiału.

Wirnik obraca się poniżej przenośnika podłogowego, co usprawnia podawanie materiału o długich włóknach oraz zapewnia, że po użyciu nie pozostaje żadna pasza w maszynie.



PANEL STERUJĄCY

Sterowanie elektroniczne

Gama maszyn McHale C4 do ścielenia słomy i zadawania pasz jest sterowana za pomocą konsoli Expert, która umożliwia operatorowi sterowanie pracą maszyny z kabiny ciągnika. Ta przyjazna dla użytkownika konsola sterująca zapewnia operatorowi dostęp do wszystkich funkcji maszyny bez konieczności opuszczania wygodnego fotela w ciągniku.

Za pomocą konsoli sterującej można ustawiać następujące funkcje:

- WŁĄCZANIE ZASILANIA
- RUCH PODŁOGI: STAŁY / PRZERYWANY
- STEROWANIE GRZEBIENIEM
- STEROWANIE KLAPĄ ZAŁADOWCZĄ
- STEROWANIE ROTOREM
- KIERUNEK RUCHU PODŁOGI
- STEROWANIE PRĘDKOŚCIĄ PODŁOGI

Rynna wydmuchu i podawania

Maszyny z gamy McHale C4 posiadają trzystopniową rynnę wyrzutu. Ta trzystopniowa konstrukcja minimalizuje opór i pozwala na wydmuch na maksymalną odległość, szczególnie podczas ścielenia słomy w ciasnych przestrzeniach. Ta rynna wydmuchu ma wiele zalet, a mianowicie:

- Słomę można wydmuchać na 18 m po prawej stronie
- W trudnodostępnych miejscach po 300-stopniowym obrocie rynny w lewą stronę słomę można wydmuchać do 13m.





Sterowanie rynną za pomocą joysticka

Rynna jest sterowana joystickiem, co pozwala operatorowi na łatwą regulację wysokości rynny i kierunku wydmuchu z panelu sterowania w kabinie ciągnika.

Rynnę można obracać o 300°, co pozwala na rozproszanie materiału z lewej i prawej strony oraz za maszną. Rynnę można też obniżyć, aby podać paszę na stół paszowy.



300° Trzystopniowa rynna wyrzutu

Rynna wyrzutu w maszynach McHale C4 może obrócić się o 300°, co ułatwia ścielenie w budynkach z wąskimi przejazdami lub w ciasnych pomieszczeniach. 3-stopniowa rynna została zaprojektowana do poruszania się po łuku, dzięki czemu materiał może łatwo przez nią przechodzić i nie zmniejsza się odległość wydmuchu.



Moc i elastyczność

Zdolność do rozprawiania różnych rodzajów materiałów przy różnych prędkościach i natężeniu wydmuchu. Konstrukcja maszyny ogranicza do minimum zapotrzebowanie na moc.



Niezależny przenośnik podłogowy

Ponieważ przenośnik podłogowy pracuje niezależnie od rotora, to istnieje możliwość cofnięcia paszy bez wyłączenia rotora.



Załadunek beli

Kłapa tylna maszyny może być wykorzystana do załadunku beli bez konieczności użycia drugiego ciągnika. Konstrukcja tylnej kłapy zapewnia, że bela jest przytrzymywana w zagłębieniu kłapy, podczas usuwania siatki lub sznurka. Punkty mocowania siłownika na kłapie tylnej zapewniają maksymalną siłę podnoszenia, dzięki czemu można obsługiwać najcięższe bele.



Maksymalna wydajność

Gameń maszyn McHale C4 zaprojektowano tak, aby rotor mógł pracować niezależnie od wirnika (turbiny wydmuchu). Dzięki temu wirnik może pracować na pełnych obrotach, zanim jakkolwiek materiał zostanie wprowadzony do rotora.



Zewnętrzne sterowanie załadunkiem

Standardowo montowany jest zewnętrzny układ sterowania załadunkiem, który umożliwia obsługę przenośnika podłogowego i kłapy tylnej podczas zdejmowania siatki lub folii przy załadunku beli. Wyrównanie tylnej kłapy i przenośnika podłogowego na korpusie maszyny umożliwia załadunek największych bel kwadratowych bez konieczności przedłużania tylnej kłapy.



Bezpieczeństwo przede wszystkim

Aby zapobiec przypadkowemu włączeniu przycisków sterujących podczas załadunku z tyłu maszyny, należy nacisnąć przycisk bezpieczeństwa znajdujący się z boku zewnętrznego sterowania załadunkiem.





McHale

C460

McHale
www.mchale.com

McHale
www.mchale.com



ANGUS WIELKOPOLSKI

Seaton Ross, York, North Yorkshire, Anglia

Angus Wielkopolski prowadzi 2 mieszane gospodarstwa rolne i hodowlane w Yorkshire. Powiedział: "Zrobiono u nas pokaz pracy ścielarki McHale C470 i maszyna nam się spodobała, zauważyliśmy, że jest dwa razy szybsza w rozprowadzaniu sianokiszonki niż większość maszyn innych marek.

W tym roku będziemy używać C470 do podawania około 6000 bel sianokiszonki. Podoba nam się, bo zapewnia równomierne podawanie i przepływ." Angus zauważył

również, że "Inne maszyny, których używaliśmy, nie były w stanie zapewnić równomiernego przepływu."

"Większość ścielarek do słomy jest bezużyteczna w przypadku kiszonki, a nawet ma problemy z mokrą słomą. McHale C470 to jedyna maszyna, z jaką się zetknęliśmy, która zapewnia równomierne zadawanie sianokiszonki."



DECLAN GOLDRICK

Kilnaleck, Co. Cavan, Irlandia

Declan Goldrick i jego siostrzeniec Jason prowadzą hodowlę kóz w Kilnaleck, w hrabstwie Cavan. Zanim kupili McHale C460 ścielili smółkę ręcznie. Po 3 miesiącach używania C460 Declan stwierdził, że dzięki maszynie zaoszczędził 6 bel tygodniowo.

"Po 3 miesiącach użytkowania C460 stwierdziliśmy, że maszyna pozwala zaoszczędzić 6 bel tygodniowo. Używamy słomy na ściólkę przez cały rok, to oszczędność ponad 300 bel rocznie, więc nie było się nad czym zastanawiać."

Jason, siostrzeniec Declana, który w głównej mierze odpowiada za przygotowanie ściółki powiedział: "Do C460 bardzo łatwo było się przyzwyczaić. Panel sterujący jest prosty i można z niego sterować wszystkimi głównymi funkcjami maszyny. Joystick steruje rynną i jest bardzo czuły. Po odpowiednim ustawieniu prędkości jazdy uzyskuje się równomierny przepływ materiału"

SERIA C4 SPECYFIKACJA TECHNICZNA



C430



C460



C470



C490

WYMIARY I WAGA

Masa własna	1800 kg
Długość (drzwi otwarte)	4 m
Długość (drzwi zamknięte)	2,64 m
Szerokość	2,03 m
Wysokość	2,13 m

KOMORA NA BELE

Komora na bele (szer. x wys. x dł.)	1,4m x 1,22m x 1,17m
Pojemność	56" x 48" x 46" 2 bele 1,2 m

PRZENOŚNIK

Napęd przenośnika	Hydrauliczny
Liczba listew przenośnika	7

ROTOR / ZESPÓŁ TNĄCY

Liczba dysków na rotorze	7
Liczba noży	56
Typ napędu rotora	Pas wieloklinowy
Przeładnia	dwustopniowa
WOM	540 obrotów (zabezpieczenie sprzęgłem)

CIĄGNIK

Minimalne zapotrzebowanie mocy	90 kW (120 KM)
Hydraulika ciągnika	1 x zasilanie, 1 x powrót
Minimalny wymagany przepływ oleju	35 litrów/min przy 160 barach
Mocowanie do ciągnika	3-punktowy układ zawieszenia
Opony	Nie dotyczy
Opony (opcjonalnie)	Nie dotyczy

STEROWANIE

Sterowanie	Panel sterujący Expert z joystickiem sterowania rynną wyrzutu
Obrot rynny wyrzutu	300 stopni
Regulacja rynny	3-stopniowa
Maksymalna odległość wyrzutu	18 metrów

2220 kg

5,75 m	4,42 m
2,22 m	2,22 m
2,6 m	2,6 m

1,8m x 1,22m x 1,66m

71" x 48" x 65"	2 bele 1,2 m
-----------------	--------------

Hydrauliczny

10

Hydrauliczny

7	56
Pas wieloklinowy	Pas wieloklinowy
dwustopniowa	dwustopniowa
540 obrotów (zabezpieczenie sprzęgłem)	540 obrotów (zabezpieczenie sprzęgłem)

51 kW (68 KM)

1 x zasilanie, 1 x powrót	1 x zasilanie, 1 x powrót
35 litrów/min przy 160 barach	35 litrów/min przy 160 barach
Dyszel lub podnośnik 2-punktowy	Dyszel lub podnośnik 2-punktowy
260/70 – 15,3	260/70 – 15,3
340/55-16	340/55-16

Panel sterujący Expert z joystickiem sterowania rynną wyrzutu	Panel sterujący Expert z joystickiem sterowania rynną wyrzutu
300 stopni	300 stopni
3-stopniowa	3-stopniowa
18 metrów	18 metrów

2450 kg

6,25 m	4,92 m
2,22 m	2,22 m
2,6 m	2,6 m

1,8m x 1,22m x 2,16m

71" x 48" x 85"	2 x bele 1,5 m
-----------------	----------------

Hydrauliczny

13

Hydrauliczny

7	56
Pas wieloklinowy	Pas wieloklinowy
dwustopniowa	dwustopniowa
540 obrotów (zabezpieczenie sprzęgłem)	540 obrotów (zabezpieczenie sprzęgłem)

51 kW (68 KM)

1 x zasilanie, 1 x powrót	1 x zasilanie, 1 x powrót
35 litrów/min przy 160 barach	35 litrów/min przy 160 barach
Dyszel lub podnośnik 2-punktowy	Dyszel lub podnośnik 2-punktowy
260/70 – 15,3	260/70 – 15,3
340/55-16	340/55-16

Panel sterujący Expert z joystickiem sterowania rynną wyrzutu	Panel sterujący Expert z joystickiem sterowania rynną wyrzutu
300 stopni	300 stopni
3-stopniowa	3-stopniowa
18 metrów	18 metrów

2899 kg

7,29 m	5,96 m
2,24 m	2,24 m
2,6 m	2,6 m

1,8m x 1,22m x 3,226m

71" x 48" x 127"	3 bele 1,5m
------------------	-------------

Hydrauliczny

17

Hydrauliczny

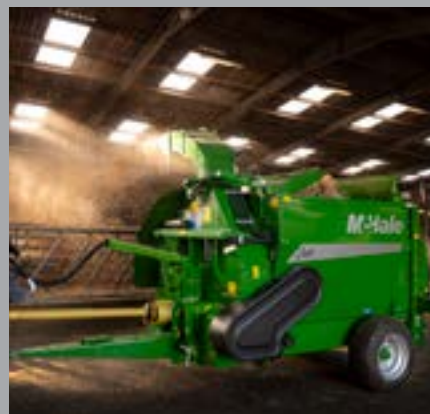
7	56
Pas wieloklinowy	Pas wieloklinowy
dwustopniowa	dwustopniowa
540 obrotów (zabezpieczenie sprzęgłem)	540 obrotów (zabezpieczenie sprzęgłem)

51 kW (68 KM)

1 x zasilanie, 1 x powrót	1 x zasilanie, 1 x powrót
35 litrów/min przy 160 barach	35 litrów/min przy 160 barach
Dyszel lub podnośnik 2-punktowy	Dyszel lub podnośnik 2-punktowy
340/55-16	340/55-16
Nie dotyczy	Nie dotyczy

Panel sterujący Expert z joystickiem sterowania rynną wyrzutu	Panel sterujący Expert z joystickiem sterowania rynną wyrzutu
300 stopni	300 stopni
3-stopniowa	3-stopniowa
18 metrów	18 metrów

* 2 bele słony / siano
1 beła kiszonki / siano



M-Hale

Ballinrobe,
Co. Mayo, Irlandia
F31 K138

T. 353 (0) 94 95 20300
F. 353 (0) 94 95 20356
E. sales@mchale.net

WWW.MCHALE.NET

Dostarczone przez:

ZRZECZENIE ODPOWIEDZIALNOŚCI: Niniejsza literatura jest przeznaczona do obiegu ogólnowiatowego. Ze względu na ciągłą politykę ulepszania produktu, zastrzegamy sobie prawo do zmiany specyfikacji i konstrukcji bez uprzedzenia. Ponieważ maszyny są eksportowane do wielu różnych krajów, podano ogólne informacje, zdjęcia i opisy; należy je traktować jako przybliżone i mogą one obejmować wyposażenie opcjonalne, które nie jest częścią standardowej specyfikacji. W celu uzyskania dalszych informacji prosimy o kontakt z lokalnym dealerem lub dystrybutorem.